

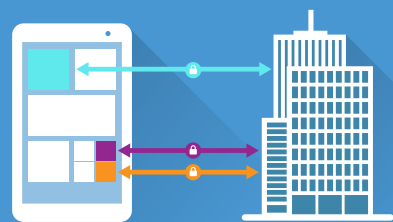


1 Conjunto único de API de MDM para controlar todos los dispositivos con Windows 10

Un conjunto unificado de API de MDM permite que los administradores de TI centralicen la administración de dispositivos y la seguridad a través de una única consola EMM en tabletas, equipos de sobremesa, teléfonos y dispositivos integrados.

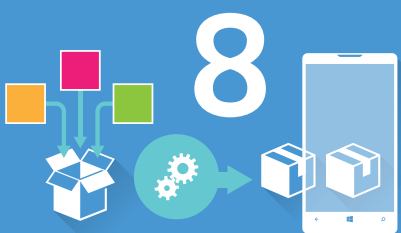
10 Una sola Windows Store unificada

Ahora puede encontrar todas sus aplicaciones en una sola tienda, incluyendo las internas, las de terceros y las aplicaciones de Win32. Con las nuevas API de EMM, las aplicaciones de la Windows Store unificada pueden aprovisionarse de forma silenciosa para miles de usuarios en cualquier dispositivo con Windows 10.



9 VPN de la aplicación para Windows 10

En Windows 10, la VPN de la aplicación utiliza filtros basados en aplicaciones que permiten que solo el tráfico desde aplicaciones autorizadas —como Outlook, Excel y PowerPoint— acceda a recursos protegidos a través de una conexión segura y cifrada.



8 Aprovisionamiento en masa

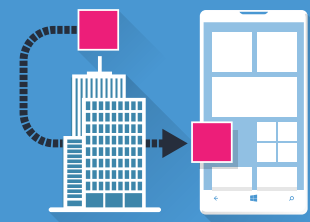
Windows 10 permite que los administradores de TI permite activar eficazmente dispositivos a gran escala al permitir que los administradores puedan configurar previamente los dispositivos y registrarlos de forma masiva sin que resulte necesario una inscripción individual por parte de los usuarios.

2 Experiencia del usuario unificada en todos los dispositivos



Windows 10 ofrece una experiencia de usuario unificada en todos los dispositivos. Por tanto, muchos procesos — desde la inscripción hasta las configuraciones— son iguales en teléfonos, tabletas y ordenadores.

3 Distribución EMM de aplicaciones de Win32



Con Windows 10 no será necesario empaquetar las aplicaciones de Win32 para su distribución a través del System Center. Se podrán administrar y distribuir directamente a través de la consola EMM utilizando las API de MDM.

LOS DIEZ PRINCIPIOS que los administradores de TI móviles deben saber sobre Windows 10



4 Control pormenorizado de las actualizaciones de Windows

Windows 10 ofrece a los administradores de TI un mayor control sobre las versiones del sistema operativo. Incluye controles pormenorizados para buscar actualizaciones, instalación de actualizaciones basándose en la conectividad a la red e información sobre el estado de las actualizaciones a la consola de EMM.



5 Protección avanzada de datos corporativos

La Protección de datos corporativos (EDP, por sus siglas en inglés) permite que los dispositivos puedan identificar y cifrar automáticamente los datos procedentes de aplicaciones corporativas como SharePoint, y no cifrar los que proceden de aplicaciones personales como Facebook. Por lo tanto, estos datos se mantienen separados y se administran utilizando controles de Prevención de Pérdida de Datos (DLP, por sus siglas en inglés) a través de la EMM.

7 Compra y distribución de licencias en masa



El administrador de TI puede comprar varias aplicaciones o licencias de sistema operativo y distribuir las a través de una EMM. Los dispositivos pueden instalarlas en línea, a través de la nueva Business Store, o sin conexión, a través de una red privada sin necesidad de que el dispositivo tenga que conectarse a una red pública.



6 Control de acceso de Azure Active Directory para Office 365

Windows 10 permite que las empresas bloqueen el acceso a recursos corporativos en la nube si un dispositivo infringe el cumplimiento. La EMM desempeña un papel crucial en el seguimiento y notificación del estado de un dispositivo a Azure Active Directory, que concede o deniega el acceso a la cuenta basándose en la información del proveedor de EMM.