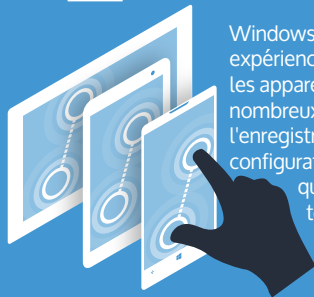




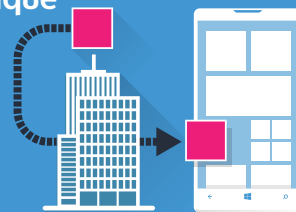
1 Jeu unique d'API MDM pour contrôler tous les appareils Windows 10

Un jeu unifié d'API MDM permet aux services informatiques de centraliser la gestion des appareils et la sécurité au sein d'une console EMM unique, accessible depuis les tablettes, ordinateurs de bureau, téléphones et appareils intégrés.

2 Expérience utilisateur identique sur tous les appareils



Windows 10 permet une même expérience utilisateur sur tous les appareils, de sorte que de nombreux processus, de l'enregistrement à la configuration, sont les mêmes, que vous utilisiez un téléphone, une tablette ou un ordinateur de bureau.



3 Distribution EMM des applications Win 32

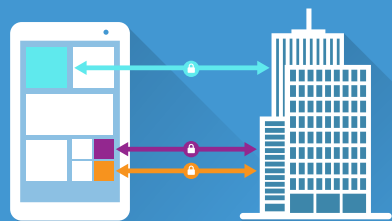
Grâce à Windows 10, il n'est plus nécessaire de préparer les applications Win 32 avec System Center pour les distribuer. Elles peuvent être gérées directement dans la console EMM via des API MDM.

10 Windows Store unique



Il n'existe plus qu'un seul magasin pour toutes vos applications, qu'il s'agisse de vos applications internes, de tiers ou Win 32. Grâce aux nouvelles API EMM, les applications récupérées dans ce Windows Store sont fournies à des milliers d'utilisateurs sur n'importe quel type d'appareil Windows 10, et ce sans aucune intervention des utilisateurs.

DIX POINTS ESSENTIELS que tout administrateur de plateformes d'informatique mobile doit connaître sur Windows 10



9 VPN par application Windows 10

Avec Windows 10, le VPN par application utilise des filtres basés sur les applications pour n'accorder l'accès aux ressources protégées qu'à des programmes autorisés tels que Outlook, Excel et PowerPoint, via une connexion sécurisée et chiffrée.



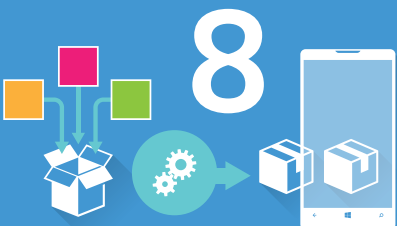
4 Contrôle précis des mises à jour Windows

Windows 10 permet aux administrateurs informatiques de mieux superviser les mises à jour du système d'exploitation. Il inclut des options détaillées pour rechercher les mises à jour, les installer en fonction de la connexion au réseau et indiquer leur état à la console EMM.



5 Protection avancée des données d'entreprise

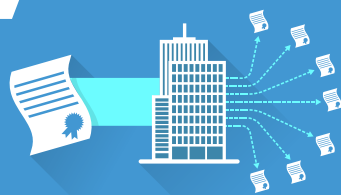
Les fonctionnalités EDP permettent à l'appareil d'identifier et de chiffrer automatiquement les données provenant des applications professionnelles telles que SharePoint, et d'ignorer celles des applications personnelles telles que Facebook. Ces données sont alors mises à part et gérées avec des contrôles DLP (prévention de la perte des données) via EMM.



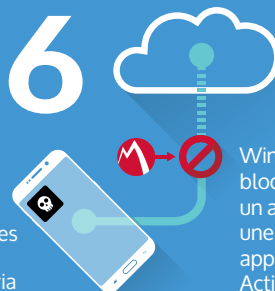
8 Approvisionnement en masse

Windows 10 permet aux services informatiques d'activer efficacement des déploiements d'appareils à grande échelle, en autorisant les administrateurs à pré-configurer et enregistrer en masse les appareils, sans qu'un enregistrement individuel par chacun des utilisateurs soit nécessaire.

7 Achat et distribution de licences en masse



Les services informatiques peuvent acheter plusieurs licences d'applications ou de systèmes d'exploitation et les distribuer par EMM. Les appareils installent ces programmes en ligne via le nouveau magasin d'entreprise ou hors ligne par le biais d'un réseau privé, sans connexion de l'appareil à un réseau public.



6 Contrôle des accès Azure Active Directory pour Office 365

Windows 10 permet aux entreprises de bloquer l'accès à leurs ressources Cloud si un appareil n'est pas conforme. EMM tient une place centrale en surveillant l'état des appareils et en le communiquant à Azure Active Directory, qui alors accorde ou refuse l'accès en fonction des informations du fournisseur EMM.

